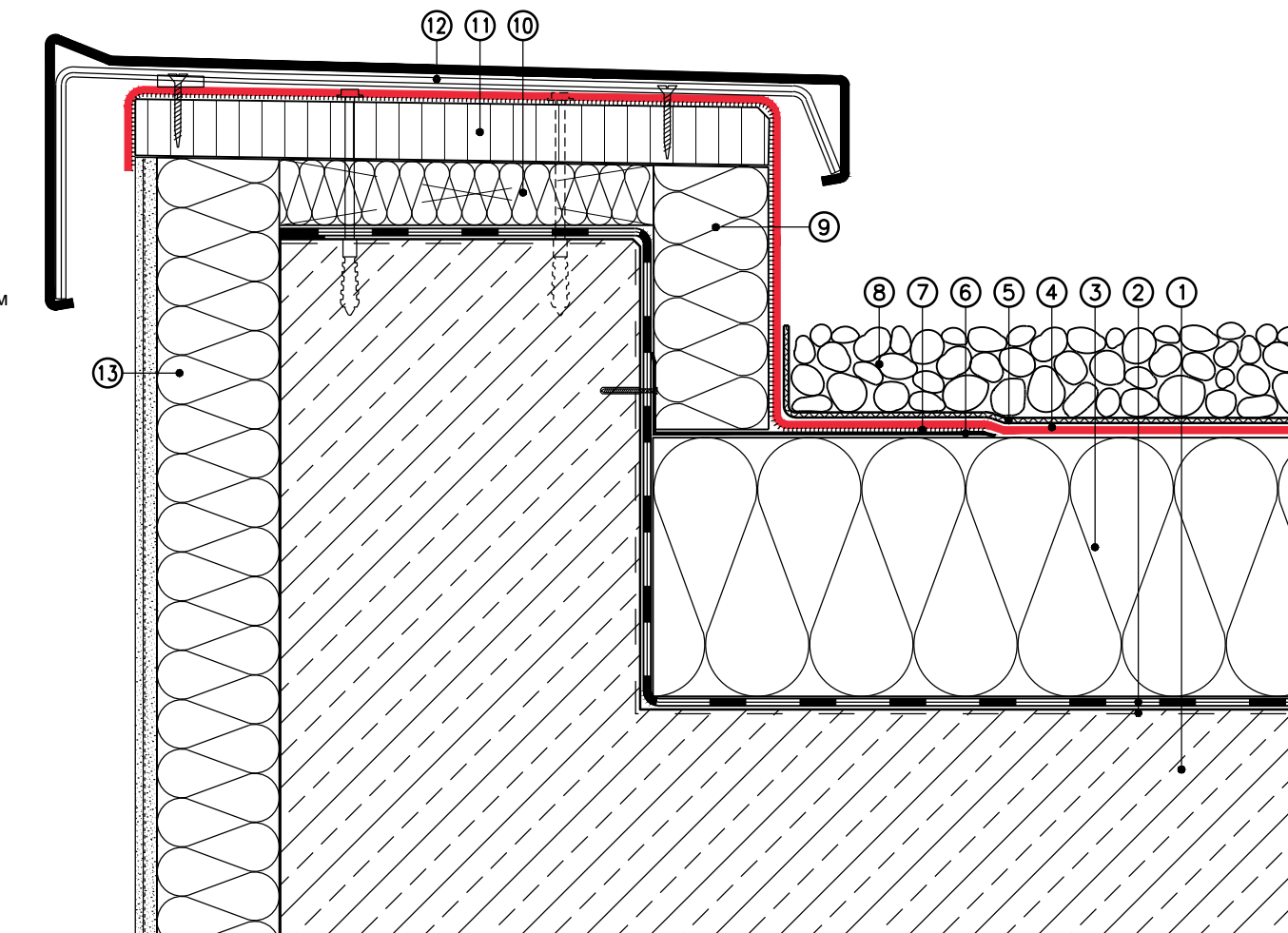


# Фиксация краев

*hertalan easy cover* , свободная укладка с балластом

- ① бетонный настил
- ② пароизоляция, например V60 S4 AI, битумная мастика
- ③ EPS-изоляция свободной укладки
- ④ *hertalan easy cover*, свободной укладки
- ⑤ полимерная пленка 300гр/м<sup>2</sup>
- ⑥ металлический уголок 50 x 220 мм
- ⑦ фиксация края клеем ks 205 (275гр/м<sup>2</sup>) или ks 137 (500гр/м<sup>2</sup>) по-вертикали мин. 120мм, по-горизонтали мин. 150 мм
- ⑧ балласт 16/32круглой фракции минимум 50мм
- ⑨ теплоизоляция PUR/PIR
- ⑩ изоляция
- ⑪ многослойная плита
- ⑫ парапет алюминиевый
- ⑬ механической фиксации система теплоизоляции



Масштаб 1:5 (Гидроизоляция EPDM преувеличена в размере)