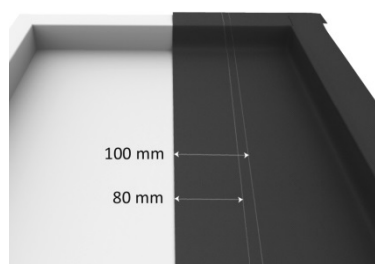


Соединение швов

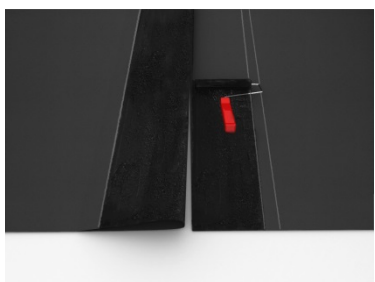
Ниже представлена схема склеивания полотен EPDM. Просим вас принять к сведению данную инструкцию производителя. Склеиваемые поверхности должны быть чистыми, сухими, без изморози. Избегайте натяжения полотен при склеивании. Четкая инструкция по работе также прописана на этикетке клея hertalan ks137/ks96.



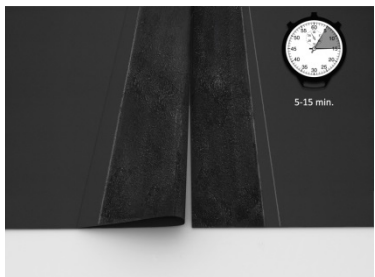
От края EPDM проведите две линии на расстоянии 80мм и 100мм.



Положите внахлест второй слой мембраны по прочерченной линии.



Нанесите клей ks137 ровным слоем на обе стороны мембраны кистью или валиком шириной 80мм. Оставьте припуск 20мм.



После того как клей станет сухим на отлип (это обычно занимает 5-15 минут, в зависимости от погодных условий), тщательно соедините мембраны друг с другом. Наносите клей от центра к краям. Избегайте появления пузырей воздуха.

СКЛЕННЫЙ ШОВ МЕМБРАНЫ EPDM HERTALAN EASY COVER



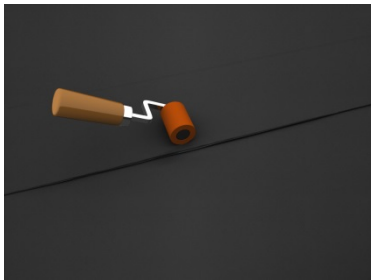
1. Compress the seam lengthways ensuring that the sealant has a minimum thickness of 1mm.

2.

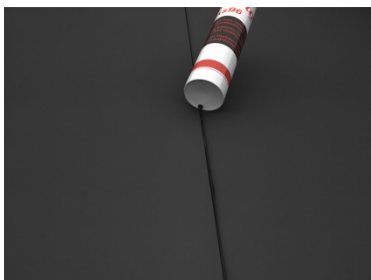


2. Remove the excess sealant by neatly pointing the outer edge.

alan ks96



Compress the seam lengthways ensuring that the sealant has a minimum thickness of 1mm.



Remove the excess sealant by neatly pointing the outer edge.

