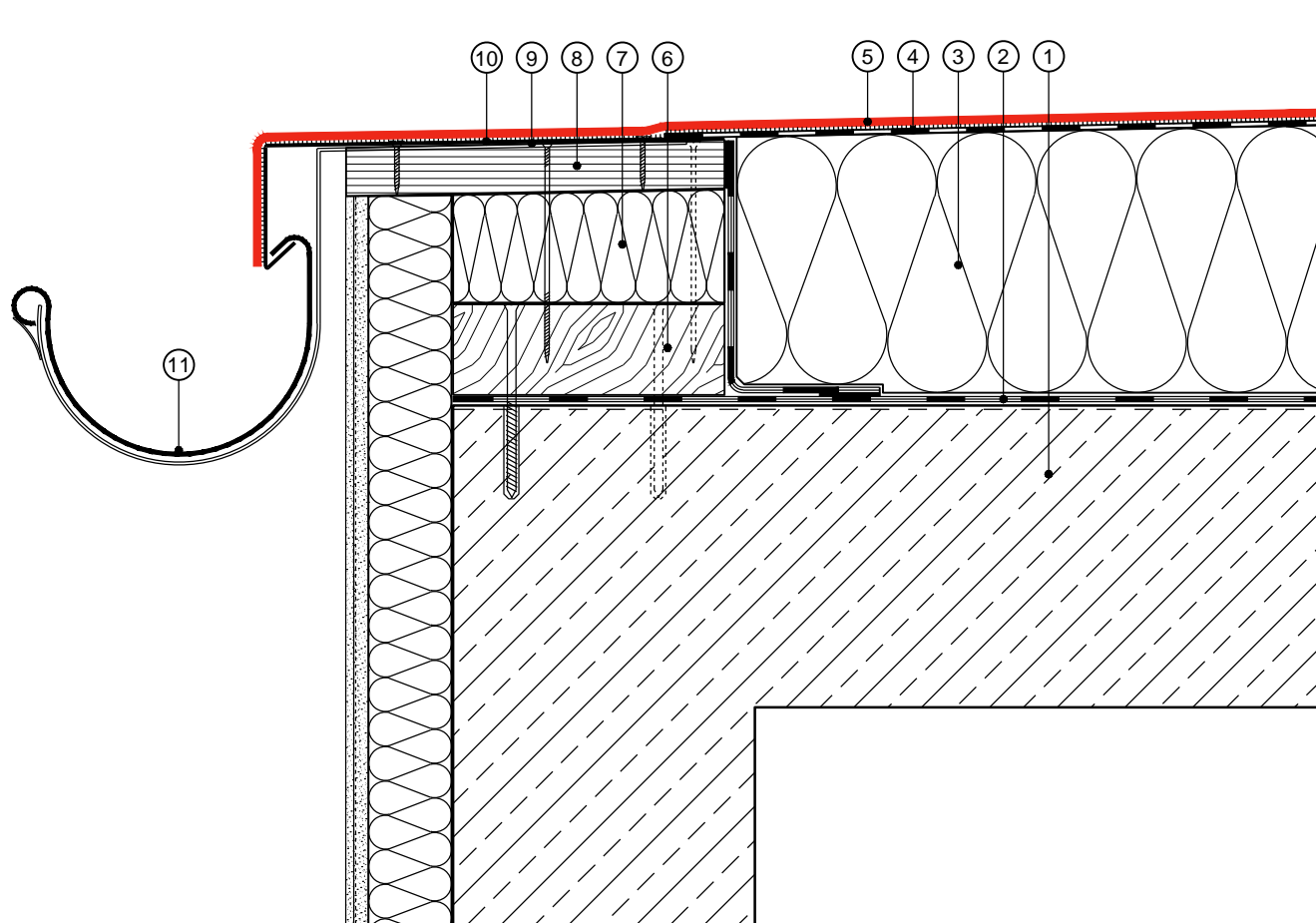


hertalan easy cover , крыша с желобом

- ① бетонный настил
- ② пароизоляционная мембрана V60 S4 Al, битумный праймер
- ③ EPS-изоляция
- ④ самоклеющаяся мембрана холодного нанесения
- ⑤ *hertalan easy cover*, свободный настил
- ⑥ деревянная доска
- ⑦ изоляция, устойчивая к сопротивлению давления
- ⑧ многослойные панели по всему периметру
- ⑨ железный желоб
- ⑩ цинковая подвесная пластина
- ⑪ водосток, установленный на кронштейн, выполненный из цинковой пластины, мембрана приклеена клеем KS 205



Масштаб 1:5 (Размеры EPDM гидроизоляции преувеличены)